

Delta-Falle Apfelwickler

Einsatzzweck: Lockstoff-Falle zur Bestandskontrolle (Monitoring) und Befallsreduzierung

ANWENDUNGSBEDINGUNGEN

- **Einsatzorte:**
 - a) Freiland: 10 m Abstand
 - b) Gewächshaus: 1 - 2 Fallen/Haus
- **Einsatzzeit:** Mitte Mai - August
- **Maße (LxTxH):** 27 x 20 x 11,5 cm

AUSBRINGUNG

1. Verpackung öffnen und die Deltafalle entnehmen.
2. Klebestreifen auf der grünen Falle lösen und Falle aufklappen (s. Abb.1).
3. Dachflächen (A) nach oben klappen, Seitenwände (C) des Mittelteils an den vorbereiteten Falzen zur Mitte hin umbiegen und die Enden in die Schlitz (F) in den Dachflächen einstecken.
4. Dachflächen an der vorgefertigten Knickfläche (D) zusammenpressen und die mitgelieferte Kunststoffschiene darüber schieben, bis sie gleichmäßig zu beiden Seiten übersteht.
5. Klebeband am mitgelieferten Drahtbügel entfernen und die umgebogenen Enden geradebiegen. An beiden Enden ca. 7 cm Draht umbiegen (s. Abb. 2) und von außen in die Kunststoffschiene einführen.
6. Eine Seitenwand öffnen.

Hinweis: Die mitgelieferten Leimeinlagen besitzen an den Außenseiten der Leimfläche einen ca. 1 cm breiten glatten Rand zum Anfassen.

7. Leimboden aufklappen.
8. Einweghandschuhe anziehen und Lockstoff-Dispenser aus der Verpackung nehmen und in die Mitte des Leimbodens platzieren.
9. Leimboden mit dem darauf befindlichen Lockstoff in die Falle schieben.
10. Seite der Falle schließen. Darauf achten, dass die Laschen durch die Schlitz geführt sind.
11. Die Falle ist nun fängig und kann aufgehängt werden.

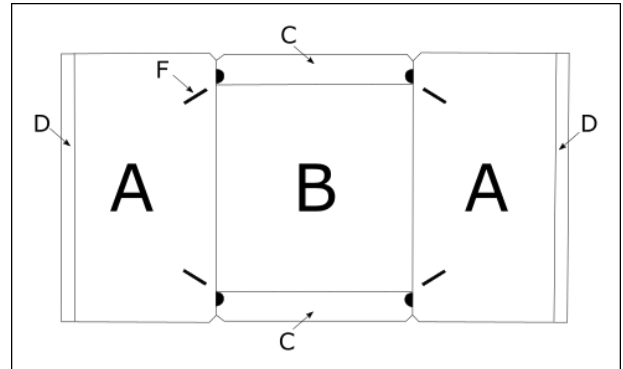


Abb. 1 Delta-Falle auseinandergeklappt

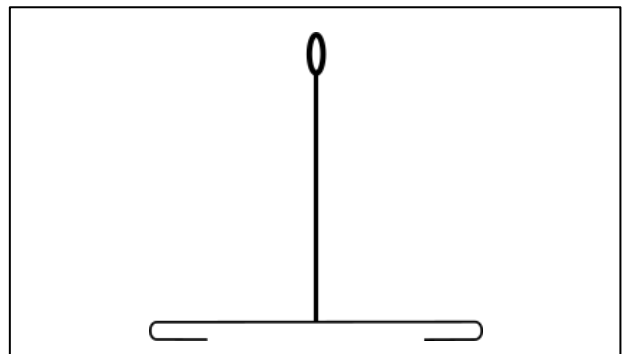


Abb. 2 Drahtbügel der Delta-Falle

FUNKTIONSWEISE

Der Sexual-Lockstoff (Pheromon) der weiblichen Schädlinge lockt die männlichen Tiere an. Diese landen in der Nähe des Köders und bleiben auf dem Leimboden haften.

Durch das stetige Wegfangen der männlichen Geschlechtspartner kommt es zu keiner Vermehrung mehr. Die Falle ist zur Befallskontrolle (Monitoring) und auch zur Befallsreduzierung geeignet.

ERFOLGSKONTROLLE

Am besten alle 3 Tage, mindestens 1-mal wöchentlich kontrollieren. Befinden sich die ersten gefangenen Schädlinge auf der Leimeinlage, sollten weitere Gegenmaßnahmen ergriffen werden.